

ESTUDIO DE REMUNERACIÓN 2022 ESTUD  
ESTUDIO DE REMUNERAC  
DE **REMUNERACIÓN**  
D DE REMUNERACIÓN 2022

BANCA & SEGUROS TENDENCIAS NACIONALES RETAIL INDUSTRIA TAX & LE  
HEALTHCARE DEL MERCADO DE EMPLEO BANCA & SEGUROS FMCG IT INDUS  
TAX & LEGAL PAGE EXECUTIVE MEDIA & ENTERTAINMENT BANCA & SEGU



PageExecutive



# Índice

---

Editorial.....	3
Beneficios.....	4
Banca & Seguros.....	5
Real Estate.....	7
FMCG.....	9
Healthcare & Life Science.....	11
Industry.....	13
Media & Entertainment.....	15
Retail.....	17
Tax & Legal.....	19
IT & Digital.....	21



**POR MIGUEL PORTILLO**  
MANAGING DIRECTOR PAGE EXECUTIVE ESPAÑA

El mercado laboral en España ha reaccionado de forma positiva tras el cambio de paradigma post-Covid 19, recuperando en gran parte de sectores los niveles alcanzados antes de la pandemia. La recuperación es un hecho: todos los sectores de actividad, hasta aquellos más dañados como el turístico y/o retail, cotizan al alza. Las perspectivas para 2022 son optimistas y, atendiendo a los diferentes análisis difundidos por gobiernos y organismos oficiales, se continuará por la senda del crecimiento y la generación de empleo cualificado.

Si la velocidad de cambio ya era rápida, ahora el ecosistema se ha vuelto vertiginoso. Este hecho, unido a la consecuente transformación digital que actualmente invade todos los rincones del mercado laboral, ha llevado a una "guerra por el talento" que se ha recrudecido debido a un exceso de demanda de empleo (o a una carencia de oferta, según se mire). En este sentido, los sectores y funciones tecnológicas o digitales ejemplifican esta situación.

Tradicionalmente, la clase directiva es el grupo menos elástico ante situaciones de cambio en el mercado laboral: ni crece exponencialmente su número en momentos de bonanza, ni se destruye empleo en demasía cuando aparece una crisis. En cuanto a la situación de los niveles salariales, cabe destacar la estabilidad de los salarios fijos en las posiciones directivas, mejorando los paquetes retributivos totales vía bonus. Asimismo, sigue siendo común en los procesos de atracción de talento directivo la utilización de cláusulas de blindaje o protección para fomentar el cambio minimizando el riesgo.

En un rápido análisis por función, los roles directivos correspondientes a las áreas de soporte (Finanzas, Recursos Humanos, Tecnología, Compliance/Legal, etc.) han dado un paso adelante en su importancia e influencia en las organizaciones, adquiriendo un mayor peso específico en las decisiones estratégicas corporativas.

Por último, observamos cómo las organizaciones evolucionan y se desarrollan poniendo en práctica estrategias y políticas focalizadas en mostrar, interna y externamente, una entidad diversa, inclusiva, flexible, con una gobernanza transparente, responsable socialmente y sostenible en el largo plazo. Para ello incorporan profesionales con valores sólidos, que sitúan a las personas en el centro de sus decisiones, con gran capacidad de liderazgo en el proceso de transformación que se está llevando a cabo y que logren consolidar una imagen de empleador impecable para todos y cada uno de los stakeholders. Estos aspectos forman parte del "salario emocional", componente esencial clave para atraer y fidelizar talento directivo.

**Miguel Portillo**



# Beneficios

La mayoría de ejecutivos/as tienen un esquema de beneficios adicional al salario fijo y/o variable. Estos beneficios pueden llegar a ser determinantes para una compañía a la hora de fidelizar el talento. Entre estos, los más comunes son: coche, seguro sanitario y fondo de pensiones, pero las empresas disponen de elementos más elaborados y complejos en forma de acciones, bonus de salidas en operaciones de fondos y bonus garantizados, que ayudan a reforzar el atractivo de la empresa, a captar aquel talento más reticente al cambio y a fidelizarlo.

Hemos recopilado aquellos beneficios más comunes que conforman un paquete salarial en las posiciones directivas.



## TRANSPORTE/ DESPLAZAMIENTOS

- Coche en formato de renting
- Gasolina, peajes y gastos adicionales
- Parking
- Mantenimiento (vehículo propio)



## BLINDAJES

- Lineales
- Crecientes
- Decrecientes



## SALUD Y BIENESTAR

- Seguro de vida y/o accidentes
- Seguro de salud individual y/o familiar
- Seguro dental
- Plan de pensiones
- Incentivos para actividades deportivas
- Gimnasio
- Revisión anual



## EXTRA BONUS

- *LTI (Long Term Incentives)*
- *Stock Options* (global, local, sintéticos, phantom)
- *Bonus* de retención / fidelización
- Pactos de fidelidad
- *Bonus* de éxito
- *Welcome bonus / signing bonus*



## OTROS BENEFICIOS

- Relocation package
- Ayuda para la vivienda
- Ayuda para la educación de los hijos
- Estudios post universitarios o formación
- Idiomas
- Plan Retribución Flexible
- Móvil y gastos asociados
- Préstamos
- Ayuda alimentaria (comedor de empresa, tickets restaurant, etc.)
- Vacaciones retribuidas (periodo sabático remunerado o días extra de vacaciones)
- Servicios de guardería

# Banca & Seguros



## TENDENCIAS DEL SECTOR



BlockChain



Customer Experience



Diversificación



Sostenibilidad

## SKILLS MÁS DEMANDADAS



Liderazgo transformador



Disrupción



Innovación



Diversidad & Inclusión

## POSICIONES MÁS DEMANDADAS



Head of Cybersecurity



Director/a General Estrategia de Cliente



Chief Actuary Officer



Country Head (Fintech/Insurtech)

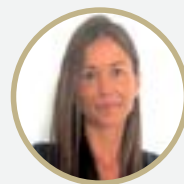
## TU PARTNER



**JAIME CRISTOBALENA**  
Senior Partner

Jaime comenzó su carrera profesional en el sector Jurídico/ Fiscal, trabajando como abogado en un conocido bufete. En 2003 se unió a PageGroup, donde desarrolló su carrera colaborando con las principales entidades financieras. En 2010 se incorporó a Page Executive, donde continúa desarrollando mandatos de búsqueda de perfiles ejecutivos para el sector Financiero, Asegurador, Real Estate y Private Equity.

Jaime es Licenciado en Derecho por la Universidad Complutense de Madrid y posee un Posgrado en Gestión de Salarios y Beneficios por el Centro Europeo de Finanzas.



**PATRICIA MANTILLA**  
Associate Partner

Patricia ha desarrollado su carrera profesional durante 15 años en la práctica de Servicios Financieros. Tras una primera etapa de nueve años en posiciones de negocio vinculadas a Banca y Real Estate, comenzó su trayectoria en el ámbito de la búsqueda de profesionales ejecutivos para el sector Financiero, Real Estate, Private Equity y Asegurador. Actualmente forma parte de esta práctica en Page Executive.

Patricia es licenciada en Administración y Dirección de Empresas, posee un Máster en Banca y Mercados Financieros y un Programa Executive en Digital por la escuela de negocios ESADE.

# Banca & Seguros

## TENDENCIA SALARIAL

	<50M*		50 - 250M*		>250 M*	
COMITÉ DE DIRECCIÓN	FIJO	VARIABLE	FIJO	VARIABLE	FIJO	VARIABLE
CEO - Chief Executive Officer / Managing Director / Country Manager	125 - 155K	15 - 35%	140 - 240K	15 - 35%	>250K	15 - 35%
CFO- Chief Financial Officer	90 - 140K	15 - 20%	130 - 200K	15 - 35%	>180K	15 - 35%
CCO - Chief Commercial Officer	110 - 140K	15 - 35%	140 - 210K	15 - 35%	>210K	15 - 35%
CPO - Chief People Officer	80 - 120K	15 - 25%	120 - 180K	15 - 25%	>160K	15 - 35%
CMO - Chief Marketing Officer	90 - 120K	15 - 25%	120 - 180K	15 - 25%	>180K	15 - 30%
CIO - Chief Information Officer	90 - 120K	15 - 25%	110 - 170K	15 - 25%	>170K	15 - 30%
Director/a Asesoría Jurídica y/o fiscal	90 - 120K	15 - 25%	120 - 160K	10 - 20%	>160K	10 - 35%

\*Volumen facturación anual de las compañías

Valores en €

	<50M*		50 - 250M*		>250 M*	
ROLES DIRECTIVOS	FIJO	VARIABLE	FIJO	VARIABLE	FIJO	VARIABLE
Director/a General Banca Corporativa	120 - 150K	20 - 35%	150 - 240K	25 - 35%	>200K	25 - 35%
Director/a General Banca Privada	120 - 140K	20 - 35%	140 - 240K	25 - 35%	>220K	25 - 35%
Director/a General Banca Inversión	120 - 150K	25 - 35%	160 - 250K	25 - 35%	>230K	25 - 35%
CEO / Country Head (Fintech / Insurtech)	110 - 160K	15 - 35%	160 - 220K	15 - 35%	N/A	N/A
Director/a General Clientes / Experiencia Cliente	90 - 120K	15 - 20%	120 - 180K	15 - 20%	>180K	15 - 25%
Chief Actuary Officer	90 - 120K	15 - 20%	120 - 160K	15 - 20%	>170K	15 - 25%

\*Volumen facturación anual de las compañías

Valores en €

# Real Estate



## TENDENCIAS DEL SECTOR



Inmologístico



Build to Rent



Data Center



Coliving & Coworking

## SKILLS MÁS DEMANDADAS



Liderazgo



Gestión del cambio



Orientación al cliente



Capacidad de innovación

## POSICIONES MÁS DEMANDADAS



Director de Inversiones



Head of Asset Management (Logistics)



Director/a de Estrategia y Expansión



Chief Operating Officer (Servicer)

## TU PARTNER



**JAIME CRISTOBALENA**  
Senior Partner

Jaime comenzó su carrera profesional en el sector Jurídico/ Fiscal, trabajando como abogado en un conocido bufete. En 2003 se unió a PageGroup, donde desarrolló su carrera colaborando con las principales entidades financieras. En 2010 se incorporó a Page Executive, donde continúa desarrollando mandatos de búsqueda de perfiles ejecutivos para el sector Financiero, Asegurador, Real Estate y Private Equity.

Jaime es Licenciado en Derecho por la Universidad Complutense de Madrid y posee un Posgrado en Gestión de Salarios y Beneficios por el Centro Europeo de Finanzas.



**PATRICIA MANTILLA**  
Associate Partner

Patricia ha desarrollado su carrera profesional durante 15 años en la práctica de Servicios Financieros. Tras una primera etapa de nueve años en posiciones de negocio vinculadas a Banca y Real Estate, comenzó su trayectoria en el ámbito de la búsqueda de profesionales ejecutivos para el sector Financiero, Real Estate, Private Equity y Asegurador. Actualmente forma parte de esta práctica en Page Executive.

Patricia es licenciada en Administración y Dirección de Empresas, posee un Máster en Banca y Mercados Financieros y un Programa Executive en Digital por la escuela de negocios ESADE.

# Real Estate

## TENDENCIA SALARIAL

	<50M*		50 - 250M*		>250 M*	
COMITÉ DE DIRECCIÓN	FIJO	VARIABLE	FIJO	VARIABLE	FIJO	VARIABLE
CEO - Chief Executive Officer / Managing Director / Country Manager	100 - 150K	25 - 35%	140 - 250K	30 - 40%	>250K	35 - 50%
CFO- Chief Financial Officer	80 - 130K	10 - 20%	110 - 180K	15 - 25%	>180K	20 - 30%
CCO - Chief Commercial Officer	90 - 120	15 - 35%	120 - 180	20 - 35%	>180	25 - 40%
CPO - Chief People Officer	70 - 110K	10 - 15%	100 - 170K	15 - 20%	>150K	20 - 25%
CMO - Chief Marketing Officer	80 - 110K	10 - 20%	100 - 160K	15 - 25%	>150K	20 - 30%
CIO - Chief Information Officer	70 - 120K	10 - 15%	110 - 160k	15 - 20%	>170K	20 - 25%
Director/a Asesoría Jurídica y/o fiscal	90 - 120K	15 - 25%	120 - 160K	10 - 20%	>160K	10 - 35%

\*Volumen facturación anual de las compañías

Valores en €

	<50M*		50 - 250M*		>250 M*	
ROLES DIRECTIVOS	FIJO	VARIABLE	FIJO	VARIABLE	FIJO	VARIABLE
Director/a de Inversiones	100 - 150	20 - 35%	120 - 200	20 - 35%	>180	25 - 40%
Head of Spain - Private Equity Real Estate	120 - 150	>30%	150 - 240	>30%	>200	>40%
Director/a de Estrategia y Expansión	100 - 140	15 - 30%	110 - 180	20 - 35%	>170	25 - 40%
Head of Asset Management (Logistics)	90 - 130	15 - 25%	110 - 170	15 - 30%	>150	20 - 30%
Chief Operating Officer (Servicer)	100 - 140	15 - 25%	120 - 180	15 - 30%	>170	20 - 30%

\*Volumen facturación anual de las compañías

Valores en €





## TENDENCIAS DEL SECTOR



Digitalización



Capital Humano



Sostenibilidad



Social Media

## SKILLS MÁS DEMANDADAS



Customer  
Centricity



Agilidad



Innovación



Encaje cultural

## POSICIONES MÁS DEMANDADAS



Dirección General



Chief Digital Officer  
(CDO)



Chief Financial  
Officer (CFO)



Dirección  
Internacional

## TU PARTNER



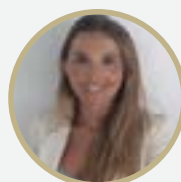
**ALEXIA DURÓ**  
Senior Partner

Alexia está especializada en la búsqueda de perfiles de alta dirección con especial énfasis en los sectores Gran Consumo, IT & Digital.

Tras una primera etapa en PageGroup, desempeñó con éxito la función de Executive Consultant en un importante Head Hunter nacional y desde el año 2010 forma parte del equipo de Page Executive gestionando proyectos de consultoría y selección de directivos.

Lidera el vertical de Gran Consumo, IT & Digital a nivel nacional.

Alexia es Licenciada en Psicología.



**CECILIA OKIÑENA**  
Associate Partner

Cecilia está especializada en la búsqueda y selección de perfiles directivos con especial énfasis en el área de Gran Consumo.

Tras una primera etapa en PageGroup, cuenta con diez años de experiencia. Desde 2018 pasó a ser parte del equipo de Page Executive donde se encuentra actualmente responsabilizándose de los proyectos de consultoría vinculados al sector de Gran Consumo.

Cecilia es Licenciada en Administración y Dirección de Empresas.

## TENDENCIA SALARIAL

	<50M*		50 - 250M*		>250 M*	
COMITÉ DE DIRECCIÓN	FIJO	VARIABLE	FIJO	VARIABLE	FIJO	VARIABLE
CEO - Chief Executive Officer / Managing Director / Country Manager	90 - 120K	10 - 20%	110 - 160K	15 - 20%	>150K	20 - 40%
CFO- Chief Financial Officer	90 - 110K	15 - 20%	100 - 120K	15 - 20%	>120K	15 - 20%
CCO - Chief Commercial Officer	90 - 110K	15 - 20%	100 - 140K	15 - 20%	>120K	20 - 40%
CPO - Chief People Officer	80 - 120K	10 - 20%	100 - 120K	10 - 20%	>120K	10 - 20%
CMO - Chief Marketing Officer	90 - 100K	10 - 20%	90 - 120K	10 - 20%	>120K	10 - 20%
CIO - Chief Information Officer	90 - 120K	10 - 20%	100 - 130K	10 - 20%	>120K	20%
CDO - Chief Digital Officer	90 - 110K	10 - 20%	100 - 130K	10 - 20%	>120K	10 - 20%
Director/a Asesoría jurídica y/o fiscal	80 - 110K	10 - 20%	110 - 150K	10 - 20%	>150K	20 - 30%

\*Volumen facturación anual de las compañías

Valores en €

	<50M*		50 - 250M*		>250 M*	
ROLES DIRECTIVOS	FIJO	VARIABLE	FIJO	VARIABLE	FIJO	VARIABLE
Director/a de Trade Marketing	70 - 80K	10 - 20%	80 - 100K	10 - 20%	>90K	10 - 20%
Director/a On Premise	80 - 90K	15 - 20%	90 - 120K	15 - 20%	>100K	15 - 20%
Director/a Off Premise	80 - 90K	15 - 20%	90 - 120K	15 - 20%	>100K	15 - 20%
Director/a Exportación	70 - 90K	10 - 20%	80 - 110K	10 - 20%	>100K	10 - 20%

\*Volumen facturación anual de las compañías

Valores en €

# Healthcare & Life Science



## TENDENCIAS DEL SECTOR



Patient Centricity



Digital Innovation



Hybrid Model and  
Personalized Medicine

## SKILLS MÁS DEMANDADAS



Gestión del cambio



Innovación



Credibilidad e Influencia

## POSICIONES MÁS DEMANDADAS



Country Manager



Business Unit

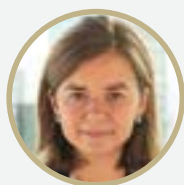


Chief Commercial  
Officer (CCO)



Chief Digital Officer  
(CDO)

## TU PARTNER



**BERTA ARISÓ**  
Senior Partner

Cuenta con 16 años de experiencia profesional en el ámbito de Selección y Recursos Humanos, de los cuales, los últimos 12 años en PageGroup.

Siempre ha trabajado exclusivamente para el sector Farmacéutico, Medical Device, Biotecnológico, Hospitalario, Health & Beauty y sectores afines.

Actualmente, forma parte de Page Executive, liderando la práctica de Healthcare & Life Sciences a nivel nacional.

Berta es Licenciada en Psicología.



**ANDREA SILEO**  
Associate Partner

Andrea es licenciado en Economía Internacional por la Universidad de Pavia y posee un Master en Healthcare Management conseguido en la Universidad Bocconi de Milán. Después de una experiencia profesional de 5 años en un importante grupo hospitalario italiano, en el 2015 se trasladó a Barcelona y empezó su carrera en el mundo de la consultoría de Recursos Humanos incorporándose a Michael Page y especializándose en headhunting de posiciones directivas en el sector Healthcare. Actualmente, forma parte del equipo de Page Executive y trabaja a nivel nacional posiciones de alta dirección, principalmente con compañías del sector Pharma y Medical Device.

# Healthcare & Life Science

## TENDENCIA SALARIAL

	<50M*		50 - 250M*		>250 M*	
COMITÉ DE DIRECCIÓN	FIJO	VARIABLE	FIJO	VARIABLE	FIJO	VARIABLE
CEO - Chief Executive Officer / Managing Director / Country Manager	100 - 180K	25 - 35%	150 - 300K	30 - 50%	>300K	40 - 50%
CFO- Chief Financial Officer	90 - 120K	10 - 20%	120 - 200K	15 - 25%	>200K	20 - 30%
CCO - Chief Commercial Officer	90 - 140K	25 - 35%	120 - 250K	30 - 40%	>250K	40 - 50%
CPO - Chief People Officer	90 - 130K	10 - 20%	120 - 200K	15 - 20%	>200K	20 - 30%
CMO - Chief Marketing Officer	90 - 140K	10 - 20%	120 - 180K	15 - 25%	>180K	20 - 30%
CIO - Chief Information Officer	90 - 125K	10 - 20%	130 - 200K	15 - 25%	>180K	20 - 30%
Director/a Asesoría Jurídica y/o fiscal	90 - 120K	15 - 25%	120 - 160K	10 - 20%	>160K	10 - 35%

\*Volumen facturación anual de las compañías

Valores en €

	<50M*		50 - 250M*		>250 M*	
FARMACÉUTICAS / MEDICAL DEVICE	FIJO	VARIABLE	FIJO	VARIABLE	FIJO	VARIABLE
CMO / Director/a Médico	90 - 120K	10 - 20%	120 - 200K	15 - 25%	>200K	20 - 30%
BUM - Business Unit Manager	90 - 140K	25 - 35%	120 - 200K	30 - 40%	>200K	30 - 40%
Director/a Operaciones	90 - 150K	25 - 35%	150 - 200K	30 - 40%	>200K	30 - 40%
Director/a de Relaciones Institucionales	90 - 140K	10 - 20%	120 - 180K	15 - 25%	>180K	20 - 30%
Director/a I+D	90 - 120K	10 - 20%	120 - 180K	15 - 25%	>200K	20 - 30%
International Director / Business Development	90 - 140K	25 - 35%	120 - 200K	30 - 40%	>220K	30 - 40%
Director/a Técnica	90 - 120K	10 - 20%	120 - 180K	15 - 25%	>180K	20 - 30%

\*Volumen facturación anual de las compañías

Valores en €

	<50M*		50 - 250M*		>250 M*	
HOSPITALARIO	FIJO	VARIABLE	FIJO	VARIABLE	FIJO	VARIABLE
Gerente Hospitalario	90 - 150K	25 - 35%	120 - 180K	30 - 40%	>200K	40 - 50%
CMO / Director/a Médico	90 - 120K	10 - 20%	100 - 150K	15 - 25%	>150K	20 - 30%

\*Volumen facturación anual de las compañías

Valores en €

# Industry



## TENDENCIAS DEL SECTOR



Sostenibilidad



Industria 4.0

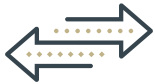


Diversidad



Eficiencia

## SKILLS MÁS DEMANDADAS



Catalizador de cambio



Agilidad



Liderazgo



Seguridad personal

## POSICIONES MÁS DEMANDADAS



Chief Financial  
Officer (CFO)



Director/a Comercial

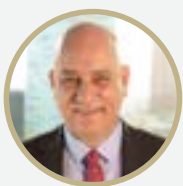


Director/a RRHH



Plant Manager

## TU PARTNER



**JESÚS MARIA SALÓ**  
Partner

Jesús María comenzó su carrera como Ingeniero de Proyectos en el Centre CIM (UPC-ICT) y se unió a PageGroup en 2001 como Manager de la División de Ingeniería. En 2004 se convirtió en Gerente de una empresa de Consultoría de Recursos Humanos. Volvió al Grupo en 2014 como Partner de Page Executive especializándose en la búsqueda de directivos del sector Industrial y en Page Consulting también ha dirigido proyectos de desarrollo profesional como evaluación de directivos, assessment center, acompañamientos a directivos y programas de formación a medida.

Jesús María es Ingeniero Industrial.

# Industry

## TENDENCIA SALARIAL

	<50M*		50 - 250M*		>250 M*	
COMITÉ DE DIRECCIÓN	FIJO	VARIABLE	FIJO	VARIABLE	FIJO	VARIABLE
CEO - Chief Executive Officer / Managing Director / Country Manager	90 - 130K	15 - 20%	110 - 180K	20 - 40%	>180K	30 - 50%
CFO- Chief Financial Officer	90 - 120K	10 - 15%	90 - 160K	20 - 30%	>150K	20 - 40%
CCO - Chief Commercial Officer	90 - 120K	20 - 30%	100 - 160K	20 - 40%	>160K	30 - 50%
CPO - Chief People Officer	80 - 110K	10 - 15%	100 - 140K	20 - 25%	>120K	20 - 30%
CIO - Chief Information Officer	80 - 100K	10 - 15%	90 - 130K	20 - 25%	>120K	20%
Director/a Asesoría Jurídica y/o fiscal	90 - 120K	15 - 25%	120 - 160K	10 - 20%	>160K	20%

\*Volumen facturación anual de las compañías

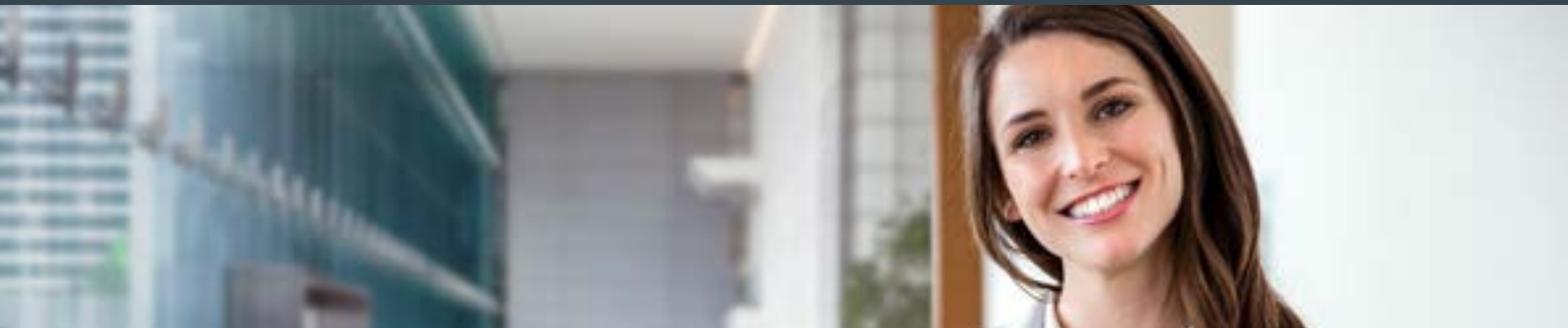
Valores en €

	<50M*		50 - 250M*		>250 M*	
ROLES DIRECTIVOS	FIJO	VARIABLE	FIJO	VARIABLE	FIJO	VARIABLE
Director/a Compras	80 - 90K	10 - 15%	80 - 130K	10 - 30%	>130K	20 - 30%
Director/a Supply Chain	90 - 100K	10 - 15%	90 - 140K	20 - 25%	>120K	20 - 30%
Director/a Ingeniería	80 - 90K	10 - 20%	90 - 130K	10 - 20%	>120K	20 - 25%

\*Volumen facturación anual de las compañías

Valores en €

# Media & Entertainment



## TENDENCIAS DEL SECTOR



Omnicanalidad



Estrategia basada  
en el dato



Digitalización



Brand Content

## SKILLS MÁS DEMANDADAS



Creatividad e  
innovación



Flexibilidad



Capacidad de  
aprendizaje



Liderazgo y  
gestor del cambio

## POSICIONES MÁS DEMANDADAS



Chief Digital Officer  
(CDO)



Growth Director

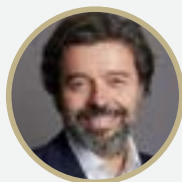


Director/a de  
Servicios al Cliente



Chief Financial  
Officer (CFO)

## TU PARTNER



**MIGUEL PORTILLO**  
Managing Director

Responsable del equipo de Page Executive en España y miembro del Comité de Dirección de PageGroup. Miguel posee más de 20 años de experiencia profesional en selección y evaluación de posiciones directivas (miembros de Comité de Dirección y/o Consejo) dentro del sector media (Agencia / Medio de comunicación) y Entretenimiento (deporte, ocio...).

Es uno de los profesionales más influyentes en el mercado de contratación en España gracias a su gran conocimiento de mercado unido a una capacidad extraordinaria en liderazgo.

Miguel es Licenciado en Empresariales por la Universidad Autónoma de Madrid, MBA por el Instituto de Empresa y PDD por IESE.

# Media & Entertainment

## TENDENCIA SALARIAL

	<50M*		50 - 250M*		>250 M*	
COMITÉ DE DIRECCIÓN	FIJO	VARIABLE	FIJO	VARIABLE	FIJO	VARIABLE
CEO - Chief Executive Officer / Managing Director / Country Manager	90 - 150K	25 - 35%	130 - 250K	30 - 40%	>250K	40 - 50%
CFO- Chief Financial Officer	70 - 130K	10 - 20%	100 - 180K	15 - 25%	>180K	20 - 30%
CCO - Chief Commercial Officer	80 - 130K	25 - 35%	120 - 200K	30 - 40%	>200K	40 - 50%
CPO - Chief People Officer	60 - 110K	10 - 15%	100 - 180K	15 - 20%	>180K	20 - 25%
CMO - Chief Marketing Officer	60 - 100K	10 - 20%	100 - 150K	15 - 25%	>150K	20 - 30%
CIO - Chief Information Officer	70 - 120K	10 - 15%	110 - 160K	15 - 20%	>150K	20 - 25%
Director/a Asesoría Jurídica y/o fiscal	90 - 120K	15 - 25%	120 - 160K	10 - 20%	>160K	10 - 35%

\*Volumen facturación anual de las compañías

Valores en €

	<50M*		50 - 250M*		>250 M*	
ROLES DIRECTIVOS	FIJO	VARIABLE	FIJO	VARIABLE	FIJO	VARIABLE
CDO - Chief Digital Officer	60 - 120K	10 - 20%	100 - 175K	15 - 25%	>175K	20 - 30%
COO - Chief Operations Officer	70 - 110K	10 - 15%	110 - 180K	15 - 20%	>180K	20 - 25%
Director/a Comunicación & RR.PP.	60 - 110K	10 - 15%	100 - 150K	15 - 20%	>150K	20 - 25%
CPO - Chief Purchase Officer	60 - 120K	10 - 20%	100 - 170K	15 - 25%	>175K	20 - 30%
Director/a de Servicios al Cliente	70 - 110K	20 - 30%	100 - 150K	25 - 35%	>150K	30 - 40%
Growth Director	70 - 110K	20 - 30%	100 - 150K	20 - 30%	>150K	30 - 40%

\*Volumen facturación anual de las compañías

Valores en €



# Retail



## TENDENCIAS DEL SECTOR



Sostenibilidad



Realidad virtual/  
Tecnología



Customer  
Experience en tienda



Logística online

## SKILLS MÁS DEMANDADAS



Resiliencia



Creatividad e  
innovación



Gestión del cambio



Flexibilidad

## POSICIONES MÁS DEMANDADAS



Marketplace/  
E-commerce Director



Director/a de  
Marketing

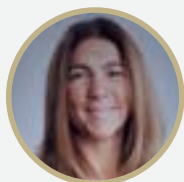


Chief Digital Officer  
(CDO)



Director/a de Compras  
/ Operaciones

## TU PARTNER



**CRISTINA RÓDENAS**  
Senior Partner

Cristina entró a formar parte de PageGroup en el año 2000. Después de ocupar el cargo de Directora en las divisiones de Finanzas, Banca y Legal de Michael Page, en 2008 se unió al equipo de Page Executive, especializándose en la búsqueda de directivos del sector Retail, Moda y Hospitality.

Lidera la práctica Retail/Fashion a nivel mundial.

Cristina es Licenciada en ESADE y HEC.

# Retail

## TENDENCIA SALARIAL

	<50M*		50 - 250M*		>250 M*	
COMITÉ DE DIRECCIÓN	FIJO	VARIABLE	FIJO	VARIABLE	FIJO	VARIABLE
CEO - Chief Executive Officer / Managing Director / Country Manager	100 - 180K	25 - 35%	180 - 350K	30 - 40%	>350K	40 - 50%
CFO- Chief Financial Officer	80 - 110K	10 - 20%	110 - 160K	15 - 20%	>160K	20 - 30%
CCO - Chief Commercial Officer	90 - 120K	15 - 20%	120 - 190K	20 - 30%	>190K	20 - 30%
CPO - Chief People Officer	80 - 110K	10 - 20%	110 - 150K	10 - 20%	>150K	20 - 30%
CMO - Chief Marketing Officer	80 - 110K	10 - 20%	110 - 150K	10 - 20%	>150K	20 - 30%
CIO - Chief Information Officer	80 - 110K	10 - 20%	110 - 150K	10 - 20%	>150K	20 - 30%
Director/a Asesoría Jurídica y/o fiscal	80 - 110K	10 - 20%	110 - 150K	10 - 20%	>150K	20 - 30%

\*Volumen facturación anual de las compañías

Valores en €

	<50M*		50 - 250M*		>250 M*	
ROLES DIRECTIVOS	FIJO	VARIABLE	FIJO	VARIABLE	FIJO	VARIABLE
Director/a de Compras	80 - 100K	15 - 20%	100 - 140K	15 - 20%	>140K	20 - 25%
Director/a de Diseño / Director/ Creativo	80 - 100K	10 - 20%	100 - 150K	10 - 20%	>150K	20 - 25%
Director/a de Expansión / Franquicias	80 - 100K	10 - 20%	100 - 150K	10 - 20%	>150K	20 - 30%
Director/a de Producto	80 - 110K	10 - 20%	110 - 160K	10 - 20%	>160K	20 - 25%
Director/a de Retail	80 - 110K	10 - 20%	110 - 160K	10 - 20%	>160K	20 - 30%
Director/a E-commerce	90 - 110K	10 - 20%	110 - 150K	10 - 20%	>150K	20 - 30%

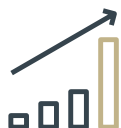
\*Volumen facturación anual de las compañías

Valores en €

# Tax & Legal



## TENDENCIAS DEL SECTOR



**Crecimiento inorgánico de despachos**



**Expansión nacional e internacional**



**Rentabilidad**



**Digitalización**

## SKILLS MÁS DEMANDADAS



**Capacidad comercial**



**Orientación al cliente**



**Gestión de equipos**



**Dominio de herramientas tecnológicas**

## POSICIONES MÁS DEMANDADAS



**Socio/a Corporate/M&A**



**Socio/a Laboral**



**Socio/a Fiscal**



**Socio/a Privacidad**

## TU PARTNER



### **SANCHO PEÑA** Senior Partner

Cuenta con 16 años de experiencia profesional en el ámbito de Selección y Recursos Humanos. Siempre ha trabajado en la contratación de perfiles directivos en en el área de Legal y Fiscal, para despachos de abogados, entidades financieras y corporaciones empresariales.

Entró a formar parte de PageGroup en 2005 hasta el 2008. Tras ello, montó su propio headhunter especializado en perfiles legales y fiscales. En 2015 entra como Socio en la división de Page Executive España.

Sancho es Licenciado en Derecho por la Universidad Pontificia de Comillas (ICADE) y MBA del Instituto de Empresa.



### **GUILLERMO MARCET** Associate Partner

Guillermo es licenciado en Derecho y posee un máster en Dirección Comercial y Marketing por la Escuela de Administración de Empresas.

Inició su carrera profesional ejerciendo como abogado mercantil en una boutique en Barcelona para posteriormente unirse al departamento jurídico de una empresa nacional. Decidió, después de unos años, dar un giro a su carrera profesional y en 2014 entró en PageGroup para liderar la división Tax&Legal, encargándose de la selección de mandos intermedios y directivos para despachos de abogados y empresas.

Actualmente ostenta el cargo de Associate Partner en Page Executive, asumiendo procesos para despachos de abogados y directivos para empresas.

# Tax & Legal

## TENDENCIA SALARIAL

	PROFESIONAL
Despacho Nacional	120 - 200K (Variable*: 20 - 30%)
Despacho Internacional	180 - 240K (Variable*: 20 - 30%)
Despacho Auditoría	170 - 200K (Variable*: 15 - 25%)

	CUOTA*
Despacho Nacional	>220K
Despacho Internacional	>300K
Despacho Auditoría	>220K

Valores en €

\*Vinculado a los ingresos del despacho y siempre cobrando cantidades mensuales a cuenta.

# IT & Digital



## TENDENCIAS DEL SECTOR



**Advance Analytics**



**Omnichannel**



**MK Automation**



**Cloud**

## SKILLS MÁS DEMANDADAS



**Innovación**



**Adaptación**



**Capacidad analítica**



**Orientación a Cliente**

## POSICIONES MÁS DEMANDADAS



**Chief Information Officer (CIO)**



**Head of Marketplace**



**New Business Head**  
(enfocado a venta SaaS)



**Chief Information Security Officer (CISO)**

## TU PARTNER



**ALEXIA DURÓ**  
**Senior Partner**

Alexia está especializada en la búsqueda de perfiles de alta dirección con especial énfasis en los sectores Gran Consumo, IT & Digital.

Tras una primera etapa en PageGroup, desempeñó con éxito la función de Executive Consultant en un importante Head Hunter nacional y desde el año 2010 forma parte del equipo de Page Executive gestionando proyectos de consultoría y selección de directivos.

Lidera el vertical de Gran Consumo, IT & Digital a nivel nacional.

Alexia es Licenciada en Psicología.



**LETICIA RODRIGUEZ**  
**Associate Partner**

Leticia está especializada en la selección de perfiles directivos en el ámbito IT & Digital. Cuenta con amplia experiencia y conocimiento en la atracción de talento y asesoramiento a empresas en posiciones de alto nivel dentro del ecosistema digital. Tras más de seis años en un HeadHunter de nicho, se incorpora a principios de 2021 a nuestro equipo, de cara a reforzar y potenciar el conocimiento en esta área. Ha tenido la oportunidad de liderar procesos de selección para proyectos en diferentes sectores de actividad. Cuenta también con experiencia en programas formativos en escuelas de primer nivel.

Referente del equipo en posiciones IT & Digital.

Es Licenciada en Ciencias Ambientales y cuenta con Máster en Ingeniería Ambiental y en Digital Business.

# IT & Digital

## TENDENCIA SALARIAL

	<50M*		50 - 250M*		>250 M*	
COMITÉ DE DIRECCIÓN	FIJO	VARIABLE	FIJO	VARIABLE	FIJO	VARIABLE
CEO - Chief Executive Officer / Managing Director / Country Manager	90 - 120K	15 - 25%	110 - 160K	20 - 30%	>150K	25 - 40%
CFO- Chief Financial Officer	90 - 110K	15 - 20%	100 - 120K	15 - 20%	>120K	15 - 20%
CCO - Chief Commercial Officer	90 - 120K	20 - 30%	100 - 150K	20 - 40%	>150K	<30%
CPO - Chief People Officer	80 - 100K	10 - 20%	100 - 120K	10 - 20%	>120K	10 - 20%
CMO - Chief Marketing Officer	80 - 110K	15 - 25%	100 - 130K	20 - 30%	>120K	20 - 35%
CIO - Chief Information Officer	90 - 120K	15 - 25%	110 - 160K	20 - 30%	>150K	20 - 40%
CDO - Chief Digital Officer (Transformation/Digital Channels)	90 - 120K	15 - 25%	110 - 160K	20 - 30%	>140K	25 - 40%
CIO - Chief Innovation Officer	90 - 120K	15 - 25%	120 - 160K	20 - 30%	>140K	25 - 40%
CISO - Chief Information Security Officer	80 - 110K	15 - 25%	120 - 160K	20 - 30%	>150K	20 - 35%
CDO - Chief Data Officer	90 - 120K	15 - 25%	110 - 150K	20 - 30%	>150K	20 - 40%
Director/a Asesoría Jurídica y/o fiscal	90 - 120K	15 - 25%	120-160K	10 - 20%	>160K	10 - 35%

\*Volumen facturación anual de las compañías

Valores en €

# Page Executive